



‘なんかいいね’があふれてる
NANKAI
 南海ビルサービス



‘なんかいいね’があふれてる
NANKAI
 南海ビルサービス

本社事務所
 〒556-0004 大阪市浪速区日本橋西一丁目3番19号
 南海日本橋ビル
 TEL:06-6647-0001(代表)

東京支店
 〒104-0061 東京都中央区銀座五丁目15番1号
 南海東京ビルディング
 TEL:03-3547-4100



パンフレット掲載の業務内容は一部となります。
 詳細についてはホームページをご覧ください。

南海ビルサービス

<https://www.nankai-nbs.co.jp/>



そばにプロがいる

EXPERTS ARE HERE FOR YOU.



Nankai Building Service

南海ビルサービスは人を大切にし、プロを育てる
ビルメンテナンスをはじめとした
総合管理サービス企業です。

そばにプロがいる



EXPERTS ARE HERE FOR YOU.

ビルメンテナンスをはじめとした多種多様な“プロ”の集団が連携し、
お客さまからお預かりした物件の資産価値を最大限高めるため、
総合的な管理・運用を行います。



設備管理

建築物の設備機器管理、衛生的環境の維持管理、法定点検や消防設備点検などを行います。



清掃

建物の衛生的な環境維持のため、日常清掃、定期清掃、特別清掃などを行います。



警備

施設警備をはじめイベントの雑踏警備や交通誘導警備まで幅広く行います。

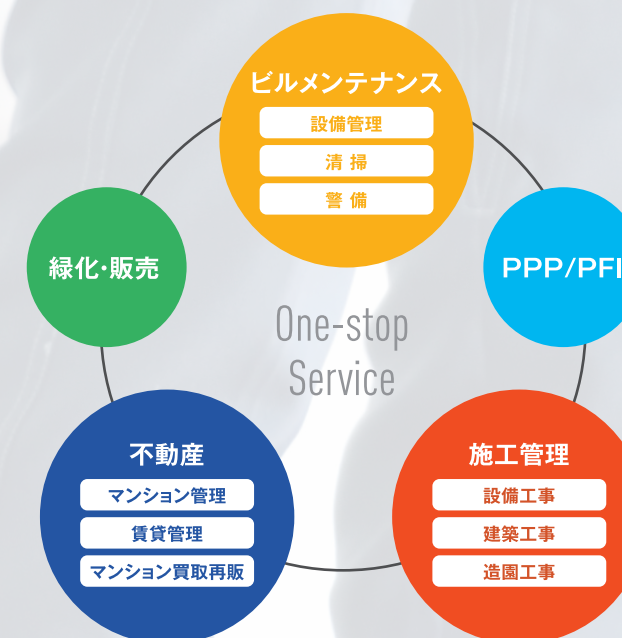


施工管理

設備工事から建築工事、造園工事、リフォーム工事まで幅広く対応します。

ワンストップサービス

ビルメンテナンスの総合管理として設備、清掃、警備の全てを一括で担うことが可能であり、さらにお客さまのご要望にあわせ設備、建築のリニューアル工事からマンション管理の不動産業務までワンストップサービスを提供します。



HISTORY of Nankai Building Service 南海ビルサービスの

沿革・歩み

お客さまとのパートナーシップを大切に、
都市の快適と安全を追求し続けます。

都市をビジネス・グラウンドとする私たちは、都市の画期的な発展に立ち会ってきました。そのたびに、新たな業務やスキルにチャレンジし、取り組んできました。NANKAIグループの一員としてスタートした私たちも、今やグループの枠を超えた数多くのお客さまの企業活動や事業をサポートしています。活動拠点も東京、大阪の二大都市を中心に全国へと広がっています。これからもお客さまとのパートナーシップを大切に、ゴールを定めず走り続けます。



1998

緑化事業

南海電鉄グループでフラワーショップを展開する「ブルーム南海」を子会社化。ここから造園工事、植栽管理、貸鉢などの緑化事業が広がりました。



1994

関西国際空港清掃管理業務

旅客ターミナルビル3、4階の清掃管理業務を受託しました。お出迎えするという気持ちを大切に、心を込めた清掃を行っています。



1993

パームシティ和歌山 総合管理業務

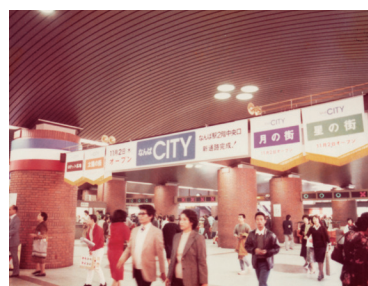
なんばCITYでの実績が評価され、設備、清掃、警備などの総合管理業務を受託しました。南海電鉄グループ以外では初の大型物件でした。



1980

駅務機器保守管理業務

南海電鉄主要駅での券売機や改札の自動化にともない駅務機器の保守管理業務を受託しました。



1978

なんばCITY 設備・清掃管理業務

設立年の11月、なんばCITYの設備、清掃業務を受託しました。

1978.4月

南海ビルサービス株式会社設立

南海ビルサービスが誕生。初めて受託した業務は、南海ビル、南海会館、難波駅の保守管理でした。そこからスタートし、南海電鉄の始発駅である“なんば”を拠点に私たちは走り始めました。



2006.5月 東京支店開設

首都圏を基盤とする南海建物サービス株式会社と合併しました。東京支店を開設し、東西2拠点体制となりました。



2006

マンション管理業務・ 宅地建物取引業

6月にマンション管理業者登録、8月に宅地建物取引業の国土交通大臣免許を取得しました。この年から不動産業務を開始しました。



2006

指定管理業務

9物件の指定管理業務を開始しました。今も多くの文化施設やスポーツ・公園施設などの公共施設の運営管理に携わっています。



2022

出光興産株式会社石岡研修センター他総合管理業務

出光興産株式会社の教育研修施設である石岡研修センターおよび出光興産グループの技術研究所等の総合管理業務を受託しました。



2020

キーノ和歌山総合管理業務

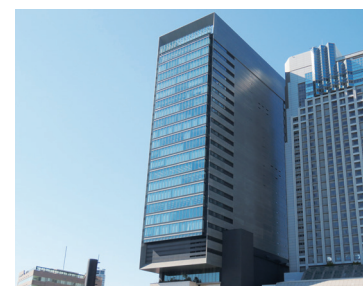
南海和歌山市駅前の再開発事業として駅直結の複合型商業施設キーノ和歌山が開業。設備、清掃、警備などの総合管理業務を受託しました。



2018

なんばスカイオ総合管理業務

南海電鉄がかつて本社を置いていた南海会館ビルの跡地に、南海難波駅直結の都市型複合施設なんばスカイオが誕生。設備、清掃、警備などの総合管理業務を受託しました。



2014

グッドマン堺総合管理業務

2014年竣工の物流施設。モダンなデザインと最先端の機能を備えた4階建て大型物流施設の総合管理業務を受託しました。



2002

なんばパークス総合管理業務

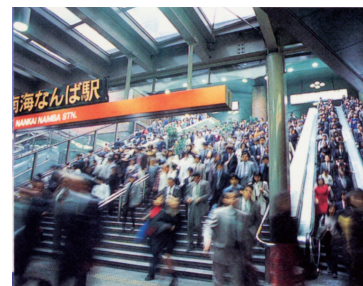
大阪球場の跡地になんばパークスがオープン。設備、清掃、警備、緑化などの総合管理業務を受託しました。人、都市、自然が調和した街づくりを支えています。



2000

南海ターミナルビル警備業務・ 南海電鉄全駅清掃業務

新たに南海ターミナルビルの警備業務、南海電鉄全駅の清掃業務を受託しました。業務拡大により、名実ともに総合ビルメンテナンス会社としての体制を整えました。



プロ 安心のそばに人がいる

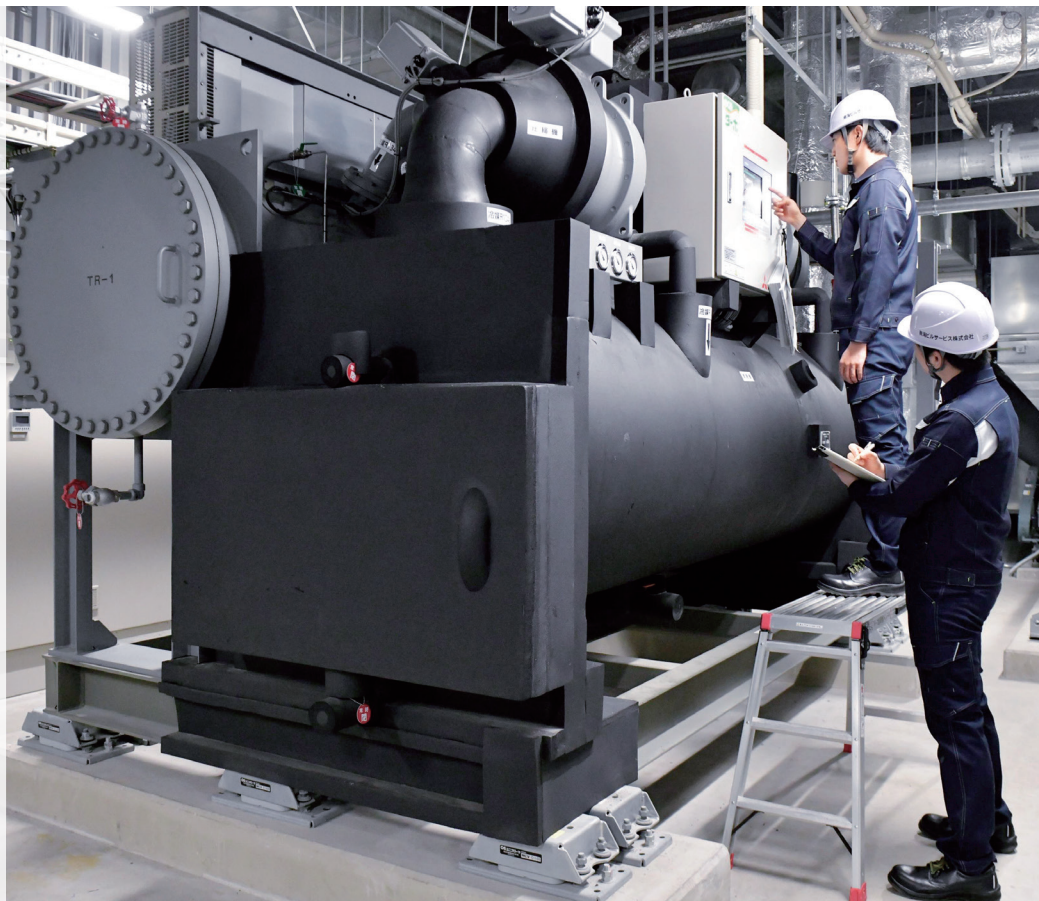
南海ビルサービスでは、設備、清掃、警備といったビルメンテナンス業務を統括管理するために、多種多様な有資格者が在籍しています。また、最新のテクノロジーを駆使した業務のDX化など、高品質でコストパフォーマンスに優れた次世代サービスを提案します。さらに建物・施設の植栽・装飾・貸鉢までワンストップサービスを提供します。

Equipment management

設備管理

専門技術を持つ有資格者が建物の安全性を高めながら適正な設備管理を行います。お客さまに寄り添いながら、多様な提案力でエネルギーの効率化やコストの低減を実現します。

詳細はこちらから >>>



設備機器の管理業務

専門技術を有する資格者が中心となり設備機器の運転管理や日常点検を行い、安全で快適な建物の維持管理に努めます。病院など24時間監視が必要な施設の常駐管理も行います。



衛生的環境の維持管理

建築物衛生法に基づき、商業施設などのご利用者様が快適に利用できるよう建築物の衛生的環境の維持管理を推進し、安心して過ごせる環境づくりに貢献しています。



安全・安心の追求

安全・品質向上のために「品質監査」を定期的実施。事故が起こる可能性のある原因を未然に摘む活動により社内一同、「事故ゼロ」を継続するための活動に取り組んでいます。



DXによる作業効率化

記録票を紙から電子帳票に切り替えペーパーレス化を実現。データはクラウド上で一元管理するなど、スピーディで正確な管理体制を実現しました。

Cleaning

清掃

様々な施設で清掃や除菌業務を行い、衛生的な環境維持に努めています。心地良い空間づくりだけでなく、お客さまへホスピタリティの精神を持って対応します。

詳細はこちらから >>>



日常清掃・定期清掃・特別清掃

プロの技術力と視点から最適な清掃を実施し、お客さまが快適にご利用できる環境づくりをサポートします。



清掃ロボットの導入に伴う作業品質の向上

人とロボットが補完し合うハイブリッドな次世代型サービスを提供します。



Security

警備

施設警備をはじめ、各種イベントの雑踏警備や交通誘導警備まで幅広く行っています。プロたちが安全・安心な社会を実現します。

詳細はこちらから >>>



安全と安心を保証

24時間365日絶え間なく厳しい目で災害や犯罪を未然に防ぎ、お客さまの安全と安心をお守りします。



事故の発生を未然に防止

イベントや祭事等での人員誘導や入場規制、さらに道路交通法に基づいた適正な誘導合図で事故を防止し、渋滞の緩和に努めます。

建物・施設の植栽・装飾・貸鉢までワンストップで

南海ビルサービスでは、商業施設やオフィスビルなどお客さまのニーズ・環境に合った緑化空間を季節ごとに演出しています。企画からメンテナンスまでトータルでのご提案が可能であり、四季を通じて美しい景観を実現します。



詳細はこちらから >>>



安全のそばに ^{プロ} 人がいる

創業以来培ってきたビルメンテナンスの経験やノウハウを活かし建築工事から設備工事まで一括で請負う組織力を強みとしています。施工管理ツールを活用したDX化や省エネ提案など、お客さまのニーズと時代に応じた施工管理を実現します。

Construction management 施工管理

設備工事は電気工事をはじめ、エスカレーターなど昇降設備の組み立て設置を行う機械器具設置工事に対応できる技術力を持ち、建築工事ではオフィスビルなどのデザイン性を高める内装リニューアル工事を得意としています。また、マンション建物の大規模修繕工事や地域の緑化をご提案する造園工事など、数多くの施工実績があります。

詳細はこちらから >>>



設備工事

オフィスビルや商業施設などの電気工事をはじめ機械器具設置工事まで様々な設備工事に対応します。また、リニューアル工事においても企画から施工後の保守まで、トータルでお客さまのニーズにお応えします。



建築工事

建築一式工事からより専門性の高い内装仕上工事や防水工事などに対応する高い技術力を有し、入居中の工事など、お客さまのご要望に沿った工事計画を策定します。高品質なサービスでより良い資産づくりに貢献します。



造園工事

公園など公共施設の緑地帯工事や商業施設のガーデン工事など数多くの施工実績があります。お客さまのニーズに積極的な提案と高い技術力でお応えします。

快適のそばに ^{プロ} 人がいる

マンション管理から買取再販まで幅広い不動産に関する業務をトータルでサポートします。居住者様やオーナー様とコミュニケーションを図り、マンションの特性・地域の環境に合わせて快適な暮らしを提供します。

Real estate 不動産

快適性と資産価値向上を追求する分譲マンション管理、リーシングなども請負いトータルマネジメントを行う賃貸管理、安心の買取査定でお客さまの信頼を築くマンション買取再販など幅広い不動産業務を行っています。

詳細はこちらから >>>



マンション管理

マンションの生活環境と資産価値を維持向上させるために、マンション管理組合様との連携のもと管理業務を行っています。管理組合様の設備の点検、清掃業務に至るまでソフトとハードの両面で安心と快適をお届けしています。



賃貸管理

南海ビルサービスが誇る賃貸管理とリーシング力でオーナー様の要望に最善を尽くし、大切な資産の管理運営や資産価値の向上でオーナー様の期待にお応えします。



マンション買取再販

お客さま所有のマンションを直接購入いたします。その後、南海ビルサービスにてリフォーム工事等を施した上で、売主となって再販する「マンション買取再販事業」を行っています。

信頼のそばに ^{プロ} 人がいる

研鑽を重ねた技術者が日々の機器保全に注力し、長年築き上げた技術の継承により、良質な鉄道サービスの提供に貢献してきました。

お客さまの安全と利便性を確保するため、NANKAIグループの一員として設備・機器の施工や保守管理に努めています。

Railway 鉄道

1980年に駅務機器の保守業務を受託して以来、技術力の向上と継承を積み重ねてきました。安全で正確な定時運行を支えるため、鉄道輸送に係る電力・信号・通信設備メンテナンスのほか、駅務機器のメンテナンスを行っています。

詳細はこちらから >>>



駅務機器メンテナンス
駅務機器のシステム設計から施工、維持管理まで行います。南海電車をご利用されるすべてのお客さまの利便性向上に向けて、最先端設備の導入にも貢献しています。



電力／信号／通信メンテナンス
主にNANKAIグループ鉄軌道各社の輸送に係る電力設備や信号設備、通信設備等の保守管理を行っています。

PPP/PFI

オフィスビルや商業施設管理等で培われたノウハウを公共施設でも活かし、公共サービスの向上、地域社会の発展に貢献しています。業務効率化、省エネ提案など総合的な管理運営を行っています。



岸和田市立浪切ホール
大阪府最大級かつ両花道のある1500席の大ホールと、張り出した大屋根を持つ「祭りの広場」という特徴的な施設を有する市民文化ホールです。



吹田市立武道館 (洗心館)
3つの武道室や弓道場を備えており、柔道や剣道、弓道をはじめとする多様な武道が気軽に楽しめる施設です。

詳細は
こちらから
↓



Nankai Building Service